



РОССИЙСКАЯ ФЕДЕРАЦИЯ  
КРАСНОЯРСКИЙ КРАЙ  
ТАЙМЫРСКИЙ ДОЛГАНО-НЕНЕЦКИЙ МУНИЦИПАЛЬНЫЙ РАЙОН  
АДМИНИСТРАЦИЯ СЕЛЬСКОГО ПОСЕЛЕНИЯ ХАТАНГА

РАСПОРЯЖЕНИЕ

14.11.2019 г.

№ 141 - Р

**Об утверждении схемы размещения  
мест (площадок) накопления отходов  
потребления в с. Хатанга**

В соответствии с законом Красноярского края от 07.06.2018 г. № 5-1710 «О регулировании отношений в области обращения с твердыми коммунальными отходами на территории Красноярского края», на основании Решения Комитета по природным ресурсам и экологии законодательного собрания Красноярского края от 25.09.2019 г. № 56-2 «О ходе реализации Закона края «О регулировании отношений в области обращения с твердыми коммунальными отходами на территории Красноярского края»,

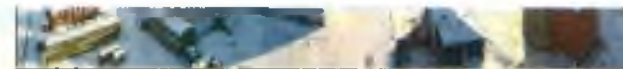
1. Утвердить схему размещения мест (площадок) накопления отходов потребления в с. Хатанга (далее – Схема), согласно приложению № 1.
2. Утвердить реестр контейнерных площадок для накопления твердых коммунальных отходов на территории муниципального образования «Сельское поселение Хатанга» (далее – Реестр), согласно приложению № 2.
3. Разместить Схему и Реестр на официальном сайте органов местного самоуправления сельского поселения Хатанга [www.hatanga24.ru](http://www.hatanga24.ru).
4. Контроль за исполнением настоящего Распоряжения возложить на А. С. Скрипкина, заместителя Главы сельского поселения Хатанга.

Глава сельского поселения Хатанга



А. В. Кулешов





- УСЛОВНЫЕ ОБОЗНАЧЕНИЯ:
- ЖИЛЬЕ ДОМА
  - НЕЖИЛЬЕ ДОМА (ПОВЛЕКАЮЩИЕ СНОСУ)
  - ПРОИЗВОДСТВЕННЫЕ ОБЪЕКТЫ И КОЗ ПОСТРОИМ
  - АДМИНИСТРАТИВНЫЕ ЗДАНИЯ
  - ОБЪЕКТЫ ТОРГОВЛИ, ОБЪЕКТЫ ПИТАНИЯ
  - ОБРАЗОВАТЕЛЬНЫЕ УЧРЕЖДЕНИЯ
  - ГОСТИНИЦЫ
  - МУСОРОСБОРЩИК

Приложение № 2  
к Распоряжению администрации  
сельского поселения Хатанга  
от 14.11.2019 г. № 141-Р

Реестр контейнерных площадок для накопления твердых коммунальных отходов на территории муниципального образования  
"Сельское поселение Хатанга"

№ п/п	Адрес площадки ТКО	Сооружение	Материал ограждения	Вид площадки	Тип подстилающей поверхности	Объем, м3	Координаты геопозиции
1	Краснопеева,7	Мусоросборник	Металл	Закрытая	Грунт	1	N 71°58.735' E 102°27.884'
2	Советская,21	Мусоросборник	Металл	Закрытая	Грунт	1	N 71°58.900' E 102°27.995'
3	Краснопеева,16	Мусоросборник	Металл	Закрытая	Грунт	1	N 71°58.781' E 102°28.106'
4	Краснопеева,18	Мусоросборник	Металл	Закрытая	Грунт	1	N 71°58.824' E 102°28.558'
5	Советская,42	Мусоросборник	Металл	Закрытая	Грунт	1	N 71°58.970' E 102°28.853'
6	Советская,28	Мусоросборник	Металл	Закрытая	Грунт	1	N 71°58.920' E 102°28.455'
7	Советская,29	Мусоросборник	Металл	Закрытая	Грунт	1	N 71°58.980' E 102°28.384'
8	Краснопеева,23	Мусоросборник	Металл	Закрытая	Грунт	1	N 71°58.915' E 102°28.942'
9	Полярная,37	Мусоросборник	Металл	Закрытая	Грунт	1	N 71°59.050' E 102°28.976'
10	Краснопеева,29	Мусоросборник	Металл	Закрытая	Грунт	1	N 71°58.979' E 102°29.184'
11	Ангарская,4	Мусоросборник	Кирпич	Закрытая	Грунт	1	N 71°58.979' E 102°30.261'
12	Западнее Норильской, 8	Мусоросборник	Кирпич	Закрытая	Грунт	1	N 71°59.000' E 102°29.768'
13	Между Норильской 4 и 8	Мусоросборник	Кирпич	Закрытая	Грунт	1	N 71°59.007' E 102°29.975'
14	Норильская, 4	Мусоросборник	Кирпич	Закрытая	Грунт	1	N 71°59.006' E 102°30.247'