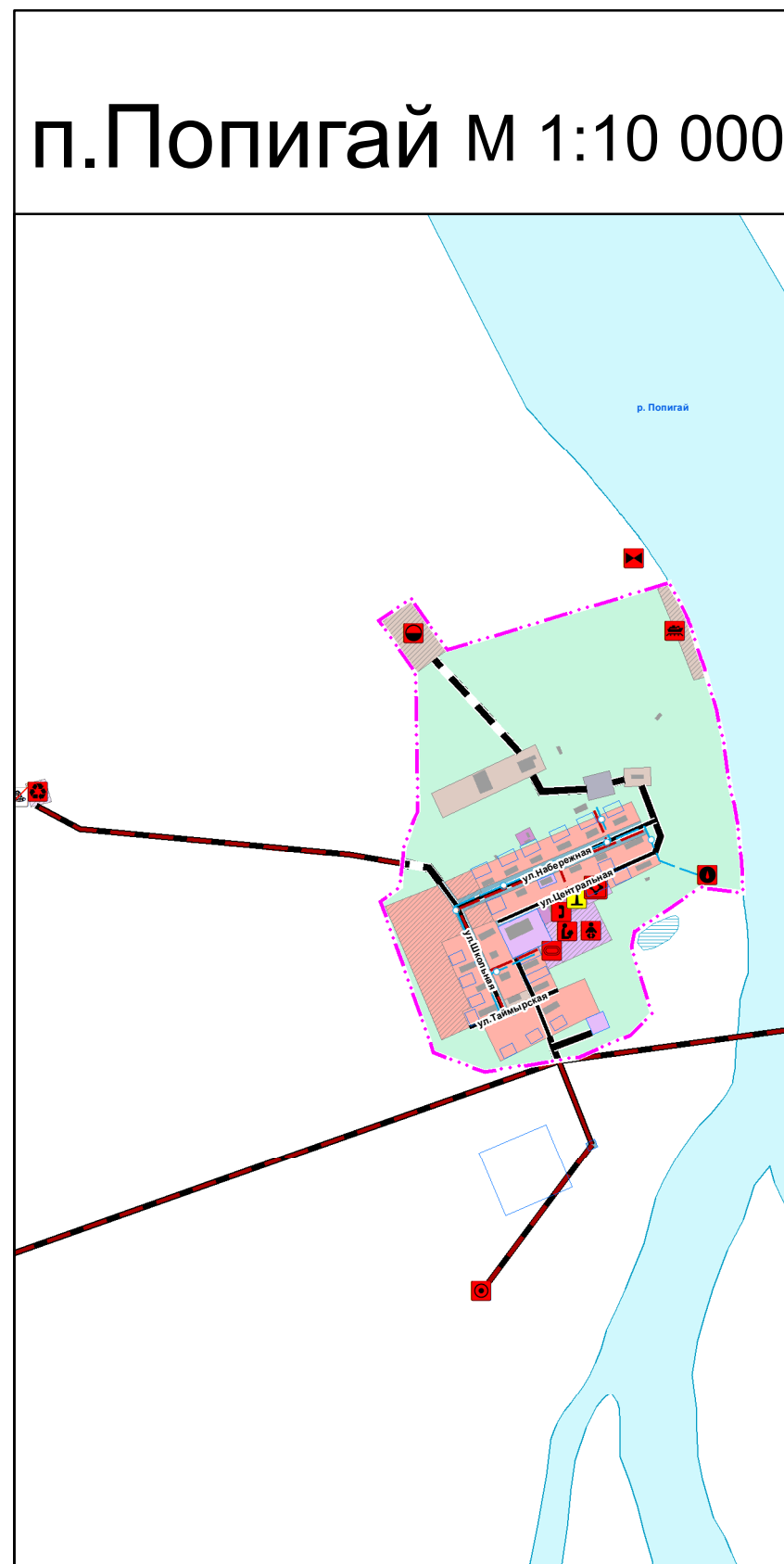
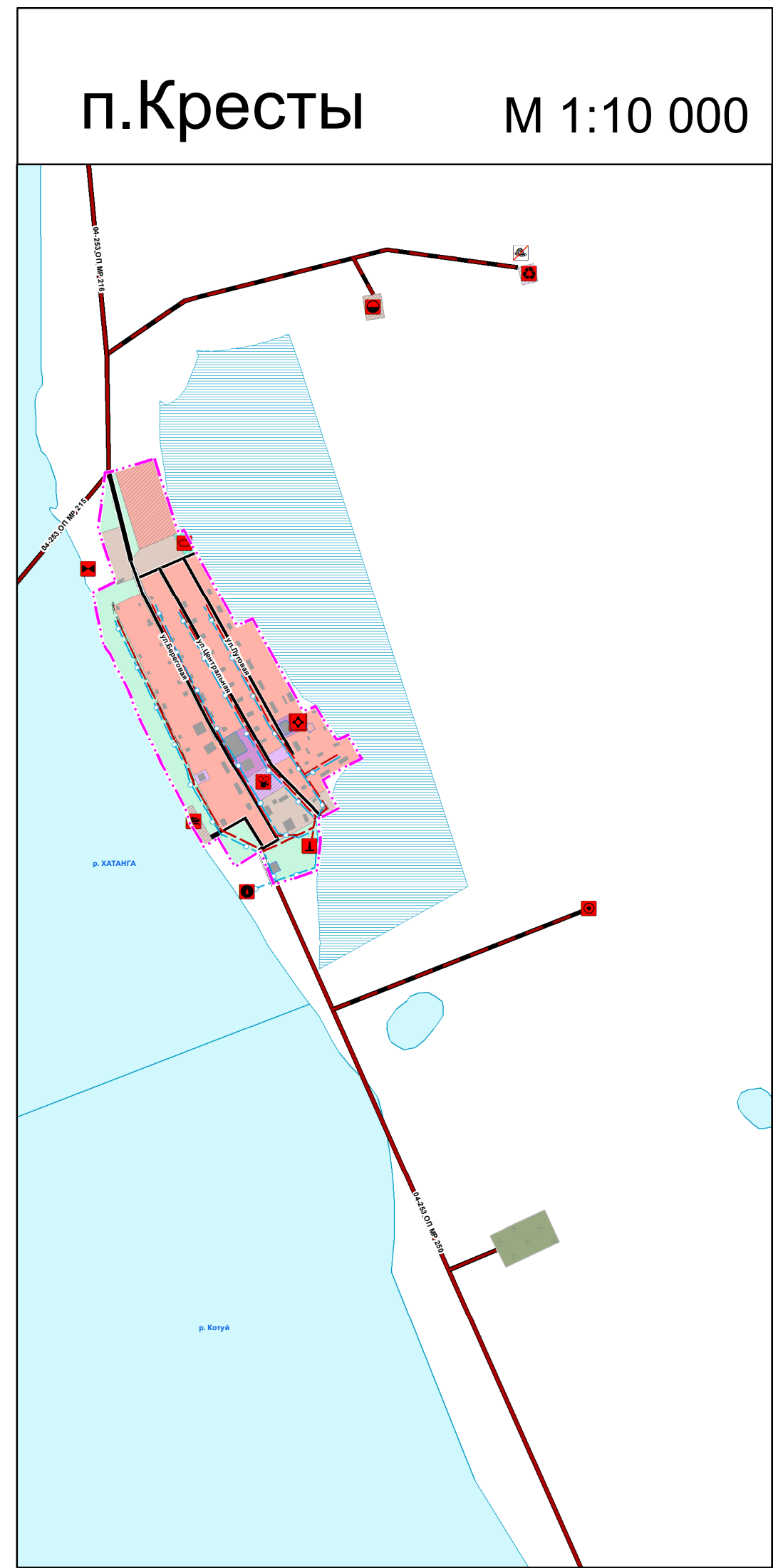
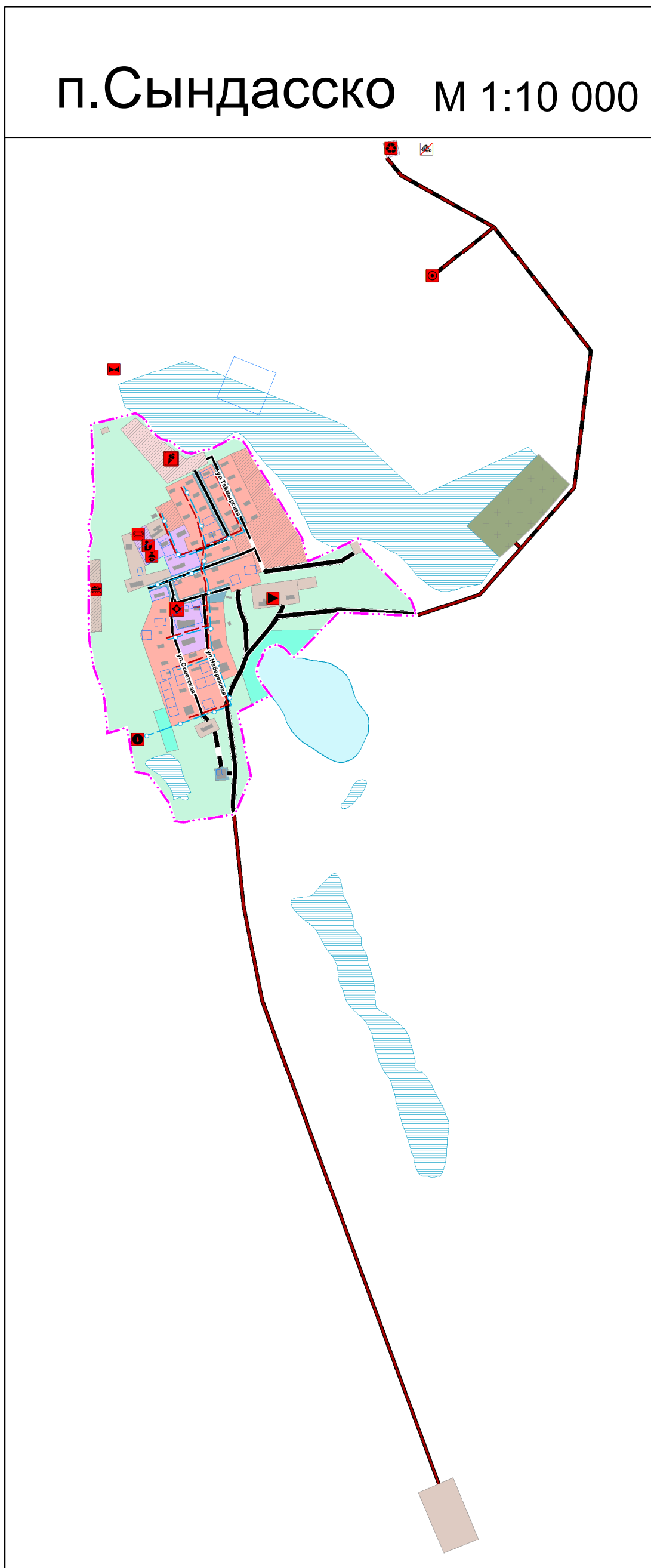
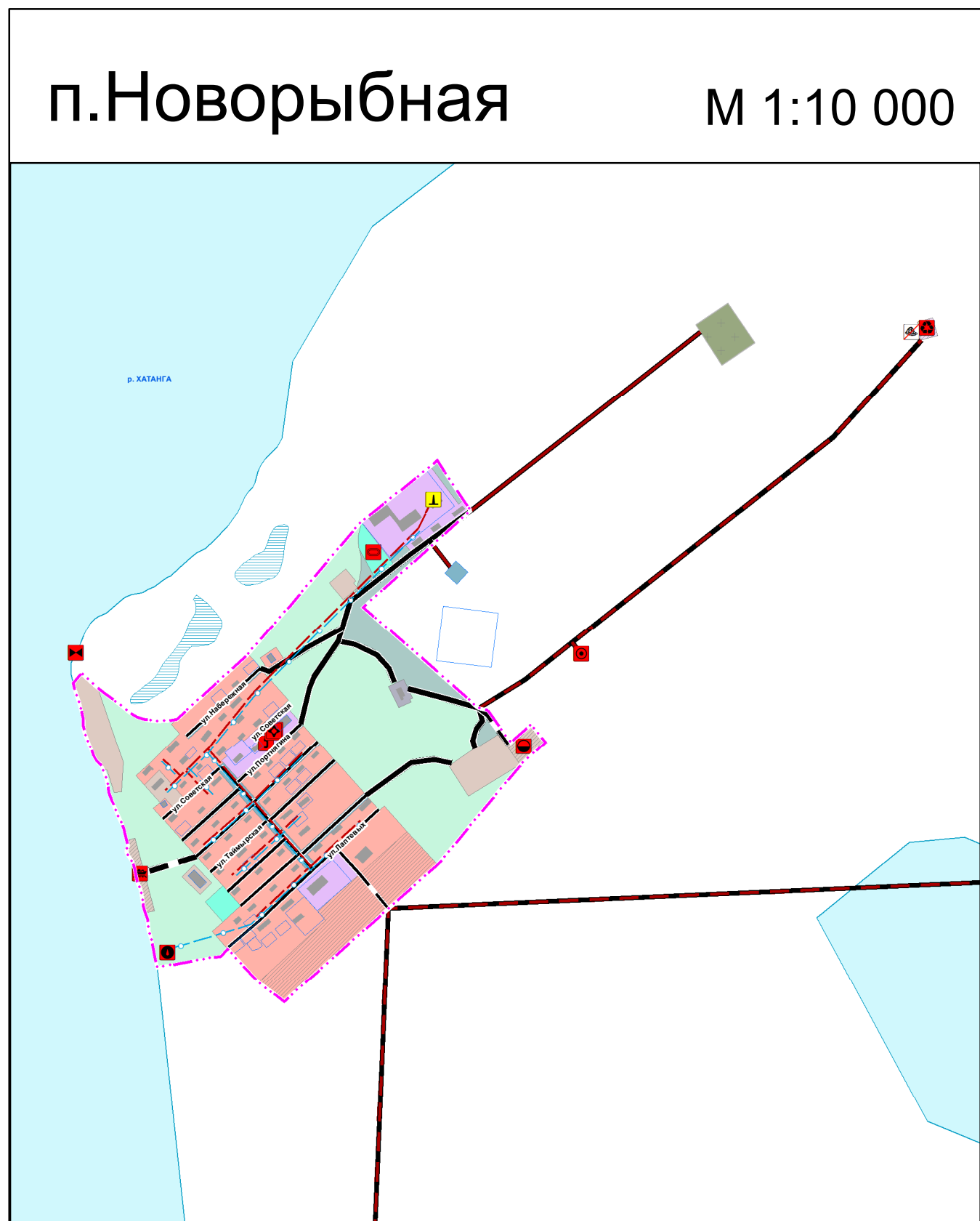
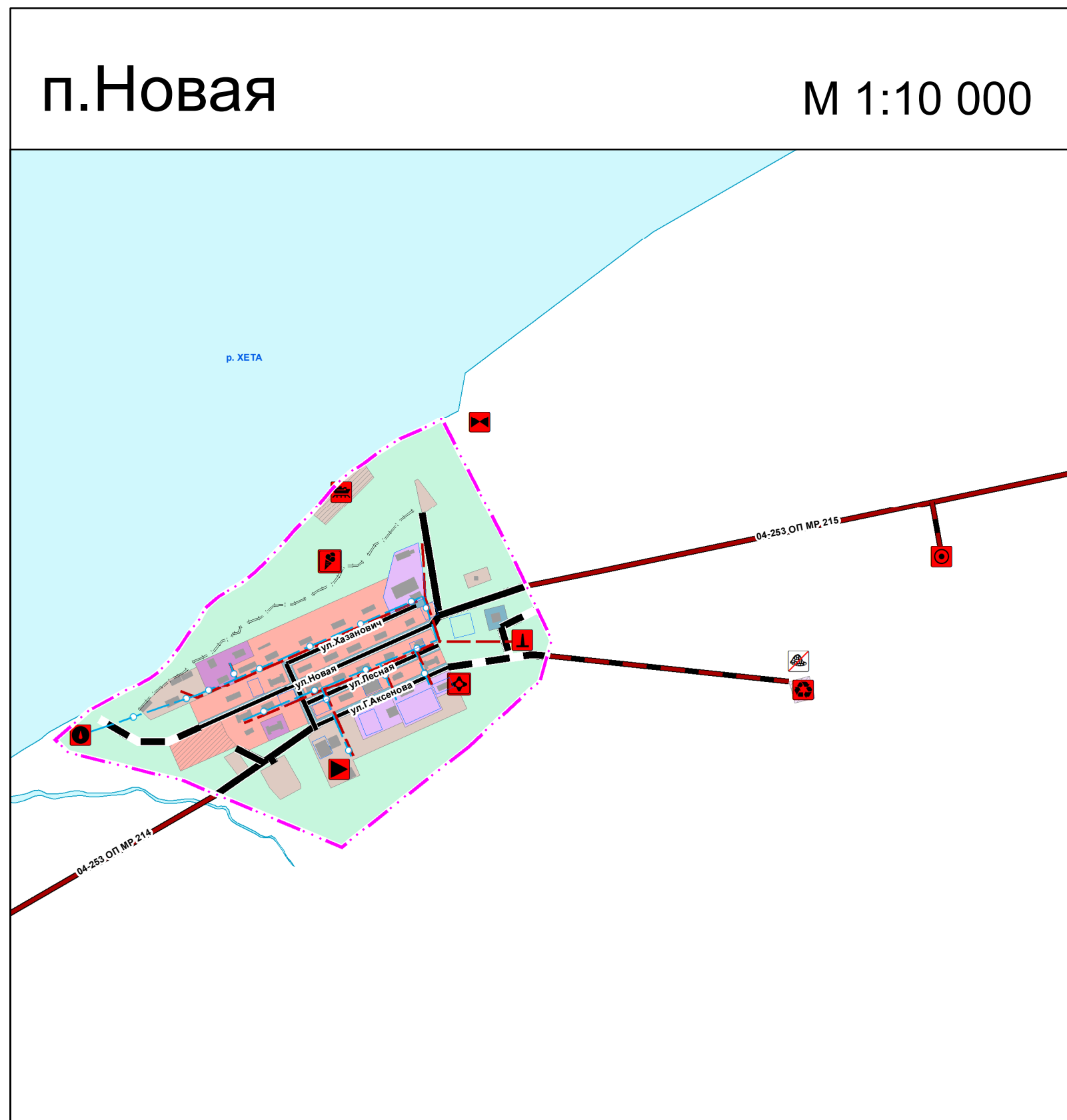
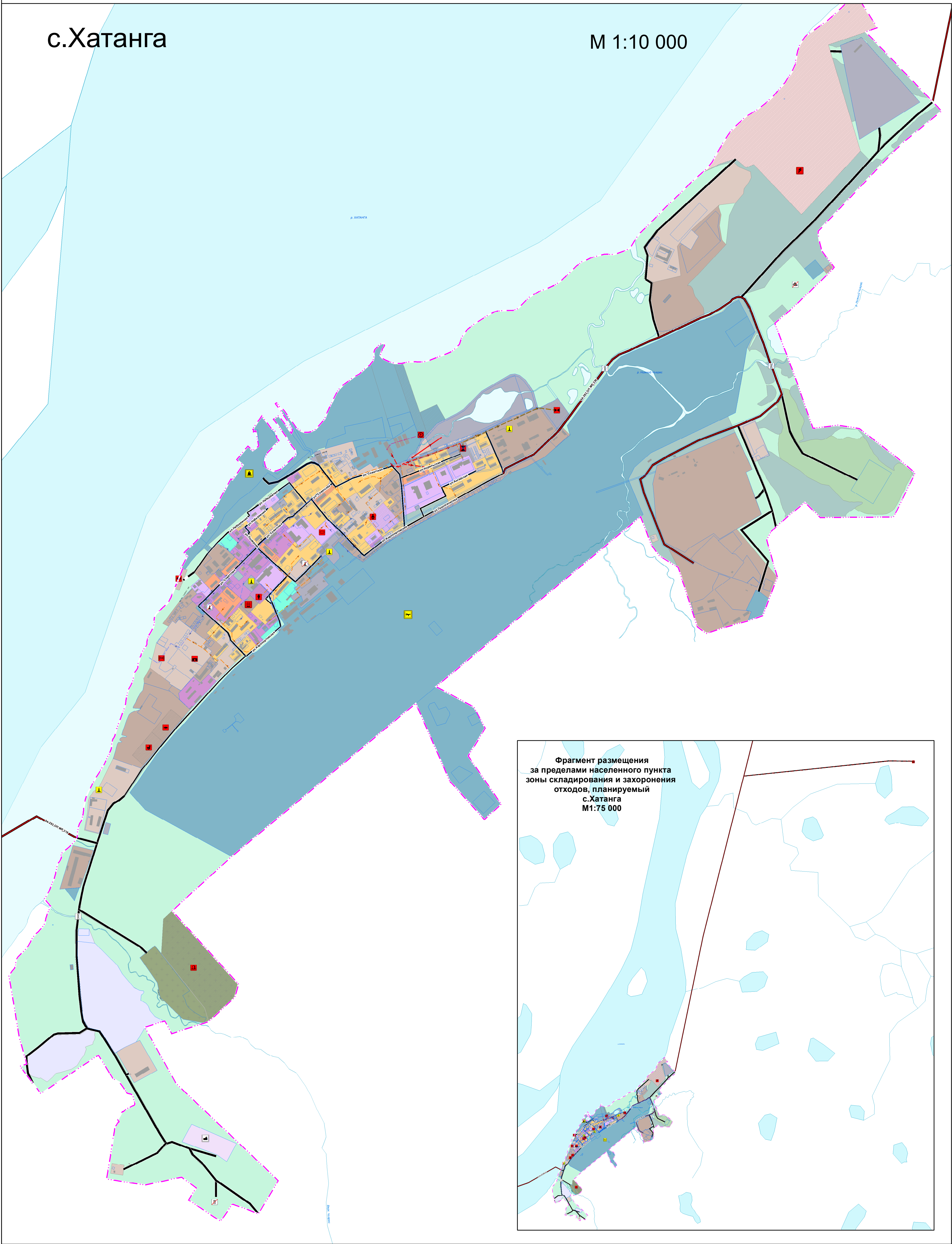


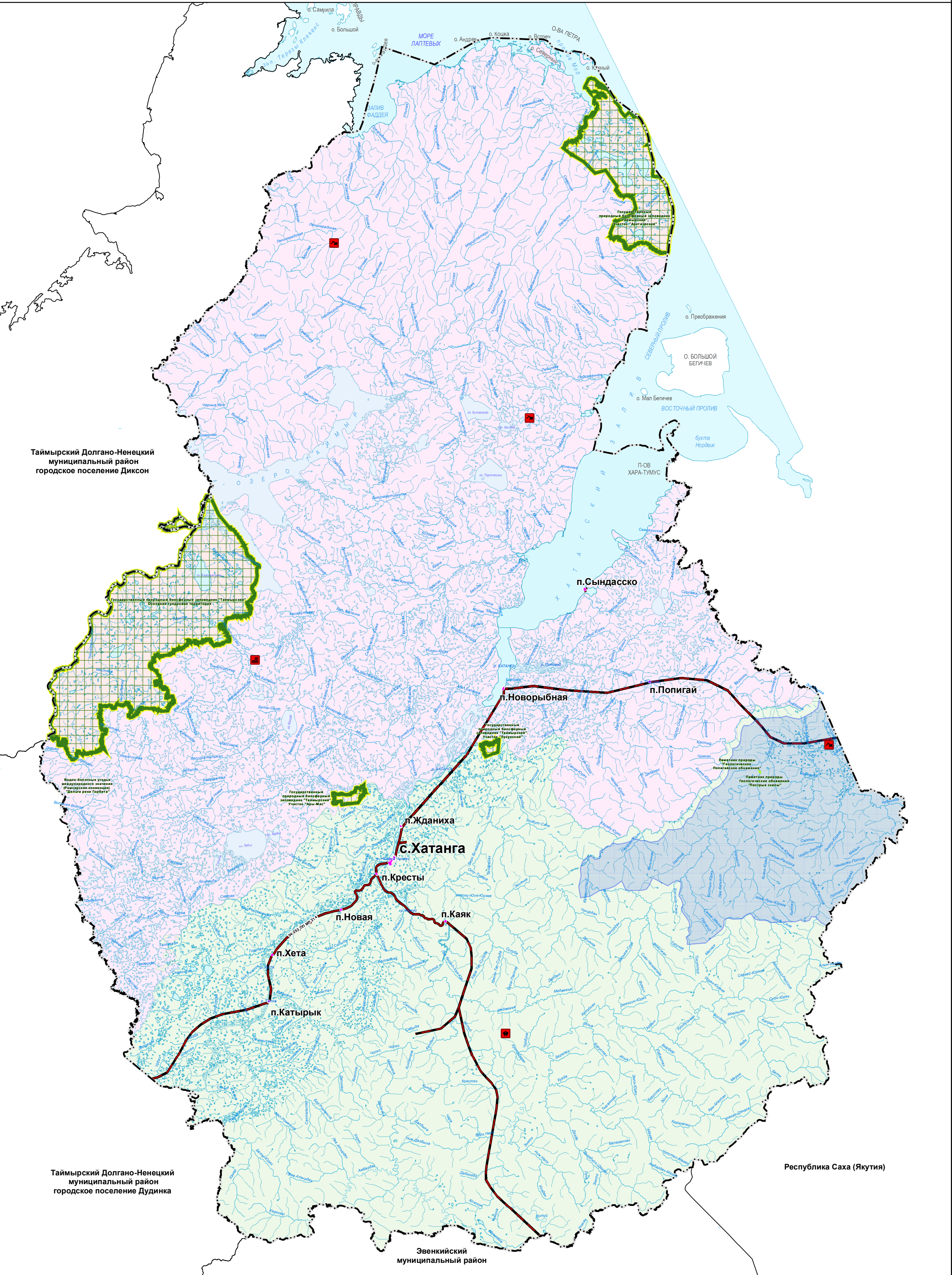
## Красноярский край Таймырский Долгано-Ненецкий муниципальный район

Проект генерального плана муниципального образования «Сельское поселение Хатанга»

Карта планируемого размещения объектов местного значения с.Хатанга, п.Каяк, п.Кресты, п.Катырык, п.Хета, п.Попигай, п.Жданиха, п.Новая, п.Новорыбная, п.Сындасско М1:10 000



- Условные обозначения**
- Граница сельского поселения, Существующий
  - Граница населенного пункта, Планируемый
  - Земельные участки, стоящие в ЕГРН
  - Искусственные дорожные сооружения**
  - Мостовое сооружение, Существующий
  - Объекты культуры и искусства**
  - Объект культурно-просветительского назначения, Планируемый к размещению
  - Объект культурно-досугового (клубного) типа, Планируемый к размещению
  - Объекты образования и науки**
  - Дошкольная образовательная организация, Планируемый к размещению
  - Общественно-образовательная организация, Планируемый к размещению
  - Объекты физической культуры и массового спорта (точка)**
  - Спортивное сооружение, Планируемый к размещению
  - Объекты здравоохранения**
  - Общественное структурное подразделение медицинской организации, оказывающей первичную медико-санитарную помощь, Планируемый к размещению, Региональное значение
  - Общественные пространства**
  - Тематический парк (Этнодеревня), Планируемый к размещению, Региональное значение
  - Объекты единой государственной системы предупреждения и ликвидации чрезвычайных ситуаций**
  - Объекты обеспечения пожарной безопасности, Планируемый к размещению, Региональное значение
  - Объекты добычи и транспортировки жидких углеводородов**
  - Нефтебаза (склад нефти или нефтепродуктов), Планируемый к размещению
  - Нефтебаза (склад нефти или нефтепродуктов), Планируемый к ликвидации
  - Места погребения**
  - Кладбище, Планируемый к размещению
  - Предприятия и объекты сельского и лесного хозяйства, рыболовства и рыболовства**
  - Предприятие по разведению оленей, Планируемый к размещению
  - Предприятие по рыболовству и рыболовству, Планируемый к размещению
  - Объекты утилизации, обезвреживания, размещения отходов производства и потребления**
  - Иные объекты обращения с отходами, Планируемый к размещению
  - Объект размещения отходов, Планируемый к ликвидации
  - Места несанкционированного размещения отходов производства и потребления, Планируемый к ликвидации
  - Объекты водоснабжения**
  - Водозабор, Планируемый к размещению
  - Водоразборные очистные сооружения, Планируемый к размещению
  - Насосная станция, Планируемый к размещению
  - Объекты водоотведения**
  - Очистные сооружения (КОС), Планируемый к размещению
  - Очистные сооружения дождевой канализации, Планируемый к размещению
  - Канализационная насосная станция (КНС), Планируемая к размещению
  - Электростанции**
  - Теплоэлектростанция (ТЭЦ), Планируемый к размещению
  - Электростанция дизельная (ЭДС), Планируемый к размещению
  - Электростанция дизельная (ЭДС), Планируемый к реконструкции
  - Электрические подстанции**
  - Трансформаторная подстанция (ТП), Планируемый к размещению
  - Объекты теплоснабжения**
  - Источник тепловой энергии, Планируемый к размещению
  - Источник тепловой энергии, Планируемый к реконструкции
  - Источник тепловой энергии, Планируемый к ликвидации
  - Объекты связи**
  - Автоматическая телефонная станция, Планируемая к размещению
  - Линии электропередачи (ЛЭП)**
  - Линия электропередачи 10 кВ, Планируемый к размещению
  - Сети водоснабжения**
  - Водопровод, Планируемый к размещению
  - Сети водоотведения**
  - Канализация самотечная, Планируемая к размещению
  - Канализация самотечная, Планируемый к ликвидации
  - Канализация напорная, Планируемая к размещению
  - Канализация дождевая самотечная открытая, Планируемый к размещению
  - Дренаж, Планируемый к размещению
  - Сети теплоснабжения**
  - Теплопровод, магистральный, Планируемый к размещению
  - Объекты инженерной защиты от опасных геологических процессов**
  - Берегоукрепление, Планируемый
  - Водоотводная канализация**
  - Водоотводная канализация, Планируемый
  - Объекты воздушного транспорта**
  - Аэропорт, Планируемый к реконструкции, Федеральное значение
  - Пассажирская площадка, Планируемый к размещению, Местное значение поселения
  - Объекты водного транспорта**
  - Морской порт и (или) морской терминал, Планируемый к реконструкции, Федеральное значение
  - Причал, Планируемый к размещению, Местное значение поселения
  - Автомобильные дороги**
  - Автомобильная дорога местного значения, Существующий, Местное значение поселения
  - Автомобильная дорога местного значения, Планируемый к размещению, Местное значение поселения
  - Улично-дорожная сеть сельского населенного пункта**
  - Поселковая дорога, Существующий
  - Поселковая дорога, Планируемый к размещению
  - Улица в жилой застройке, Существующий
  - Улица в жилой застройке, Планируемый к размещению
  - Поверхностные водные объекты**
  - Болото, Существующий
  - Водоток (река, ручей, канал), Существующий
  - Водоток (свод, пруд, обводненный карьер, водохранилище), Существующий
  - Водоток (река, ручей, канал)



- Функциональные зоны**
- Зона жилой застройки**
  - Жилые зоны, Существующий
  - Жилые зоны, Планируемый
  - Зона застройки малоэтажными жилыми домами (до 4 этажей, включая мансардный), Существующий
  - Зона застройки малоэтажными жилыми домами (до 4 этажей, включая мансардный), Планируемый
  - Зона застройки среднеэтажными жилыми домами (от 5 до 8 этажей, включая мансардный), Существующий
  - Зона застройки среднеэтажными жилыми домами (от 5 до 8 этажей, включая мансардный), Планируемый
  - Общественно-деловые зоны**
  - Многофункциональная общественно-деловая зона, Существующий
  - Многофункциональная общественно-деловая зона, Планируемый
  - Зона специализированной общественной застройки, Существующий
  - Зона специализированной общественной застройки, Планируемый
  - Производственные зоны, зоны инженерной и транспортной инфраструктуры**
  - Производственная зона, Существующий
  - Производственная зона, Планируемый
  - Коммунально-складская зона, Существующий
  - Коммунально-складская зона, Планируемый
  - Зона инженерной инфраструктуры, Существующий
  - Зона инженерной инфраструктуры, Планируемый
  - Зона транспортной инфраструктуры, Существующий
  - Зона транспортной инфраструктуры, Планируемый
  - Зоны сельскохозяйственного использования**
  - Зоны сельскохозяйственного использования, Существующий
  - Иные зоны сельскохозяйственного назначения, Существующий
  - Зоны рекреационного назначения**
  - Зоны рекреационного назначения, Существующий
  - Зоны озелененных территорий общего пользования (лесопарки, парки, сады, скверы, бульвары, городские леса), Существующий
  - Зоны озелененных территорий общего пользования (лесопарки, парки, сады, скверы, бульвары, городские леса), Планируемый
  - Иные рекреационные зоны (Этнодеревня), Планируемый
  - Зоны специального назначения**
  - Зона кладбищ, Существующий
  - Зона кладбищ, Планируемый
  - Зона складирования и захоронения отходов, Существующий
  - Зона складирования и захоронения отходов, Планируемый
  - Зона озелененных территорий специального назначения, Существующий
  - Зона рекреационных территорий, Существующий
  - Иные зоны**
  - Зоны иные

- Предприятия и объекты добывающей и обрабатывающей промышленности**
- Предприятие добывающей промышленности (кроме угледобывающей промышленности), Планируемый к размещению, Иное значение
  - Предприятие обрабатывающей промышленности иной специализации, Планируемый к размещению, Региональное значение
  - Предприятие угледобывающей промышленности, Планируемый к размещению, Иное значение
  - Особо охраняемые природные территории**
  - Федеральные ООПТ**
  - Государственный природный заповедник, в том числе биосферный, Существующий
  - Региональные ООПТ**
  - Памятник природы, Существующий
  - Территория традиционного природопользования коренных малочисленных народов Севера, Сибири и Дальнего Востока РФ
  - ТТП "Поппай"
  - Земли по категориям**
  - Земли населенных пунктов, Существующий
  - Земли промышленности, энергетики, транспорта, связи, радиосвязи, телевидения, информатики, земли для обеспечения космической деятельности, земли обороны, безопасности и земли иного специального назначения, Существующий
  - Земли промышленности, энергетики, транспорта, связи, радиосвязи, телевидения, информатики, земли для обеспечения космической деятельности, земли обороны, безопасности и земли иного специального назначения, Планируемый
  - Земли особо охраняемых территорий и объектов, Существующий
  - Земли лесного фонда, Существующий
  - Земли водного фонда, Существующий
  - Земли запаса, Существующий

Примечание: ОКСм - новое строительство, реконструкция, указывают ориентировочное местоположение.

Эта. №  
Име № 17/15477

Шифр 1333-18.02					
Красноярский край Таймырский Долгано-Ненецкий муниципальный район					
Проект генерального плана муниципального образования «Сельское поселение Хатанга»					
Красноярский край					
Карта планируемого размещения объектов местного значения					
с.Хатанга, п.Каяк, п.Кресты, п.Катырык, п.Хета, п.Поппай, п.Жданиха, п.Новая, п.Новорыбная, п.Сындасско					
М 1:10 000					
АО ГРАЖДАНПРОЕКТ					